

SENTINEL A60

Automatische Lashelm



SENTINEL A60

Lasprocessen

- Autogeen snijden
- Plasmasnijden
- Slijpen
- Lassen, GMAW (MIG/MAG)
- Lassen, GTAW (TIG)
- Lassen, PAW (plasmabooglassen)
- Lassen, SMAW/MMA (electrodelassen)

De Sentinel A60 lashelm tilt uw laswerk naar een hoger niveau met een enorm panoramisch zicht en perfecte 1/1/1 EN optische helderheid. U krijgt nu een nog breder zicht op het lasbad, zonder enige vervorming.

Het nieuw ontworpen automatisch donker wordende filter (ADF) heeft een nieuwe OpTCS™-breedspectrum lichtregeltechnologie van ESAB. Dit biedt een verbeterde True Color-weergave met minder vermoeide ogen voor de meest veeleisende dagen op het werk. Nieuwe, 0,5 stapsgewijze shade aanpassingen geven u een nauwkeurigere controle over uw zicht.

Het kenmerkende helmschaal-ontwerp van Sentinel, volledig verstelbare Halo hoofdband™ hoofdbescherming en externe knop voor de slijpmodus completeren de meest comfortabele, best presterende helm die ESAB ooit heeft geproduceerd.

- ADF-weergavegebied: 118 x 71 mm (4,65 x 2,80 inch) en intuïtieve interne ADF-bedieningselementen, inclusief gevoeligheid en vertraging
- Shade bereik: DIN 3/5–13, instelbaar in stappen van 0,5. De ADF heeft een instelling voor vergrendeling van de Shade
- ESAB OpTCS True Color-lenstechnologie
- Ingebouwd geheugen voor maximaal 9 instellingen
- Boogsensoren: 4
- Snelle schakeltijd van 0,08 milliseconde
- Vervangbare CR2450-batterijen
- Batterij bijna leeg, slijp-modus en led's voor shade vergrendeling

Ga naar esab.com voor meer informatie.



Geavanceerde CE 1/1/1 ADF-technologie met een eenvoudige interface en duidelijk grafisch display.



Compacte helmschaal met optionele amberkleurige front cover lens.

SENTINEL A60

Specificaties

Zichtveld	118 x 71 mm (4,65 x 2,8 in.)
Active Lens	5–13 (instelbaar in stappen van shade 0,5)
Passive Lens Shade	3
Voeding	2 vervangbare CR2450-batterijen
Boogsensors:	4
Schakeltijd (van donker naar licht)	1/25,000 seconde
Schakeltijd (van donker naar licht)	Digitaal instelbaar van 0,1 tot 0,9 seconde
CE Optische classificatie	1/1/1/1
Normen en certificaten	CE: EN175; EN379; EN166 ANSI: Z87.1 CSA: Z94.3 AS/NZS 1338.1 ISO 16321+TIG
Gewicht	644 g (1,4 lbs)

Bestelinformatie

Beschrijving	Artikelnummer
Sentinel A60 Helm	0700600860

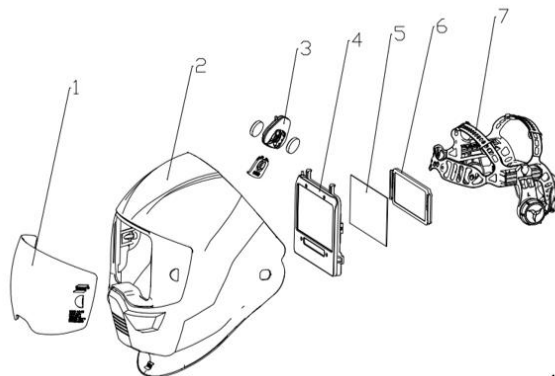
Levering omvat: volledige compleet samengestelde helm, 2 reserve binnen glazen, 4 reserve buiten glazen, draagtas, bandana en veiligheidshandleiding.

Reserveonderdelen

1	Sentinel A60 Front Cover Lens–Clear	0700600880
1	Sentinel A60 Front Cover Lens–Amber	0700600881
1	Sentinel A60 Front Cover Lens–Clear HD *	0700600882
1	Sentinel A60 Front Cover Lens–Amber HD *	0700600883
2	Sentinel A60 helmschaal	0700600863
4	Sentinel A60 ADF Cassette (excl. batterijen)	0700600865
5	Sentinel A60 Inside Cover Lens	0700600866
7	Sentinel A60 Halo-hoofdband	0700600867
	Sentinel A60 Voorzijde Zweetband	0700600869
	Sentinel A60 Vergrootglas +1,0 dioptrie **	0700600872
	Sentinel A60 Vergrootglas +1,5 dioptrie **	0700600873
	Sentinel A60 Vergrootglas lens +2,0 dioptrie **	0700600874
	Sentinel A60 Vergrotende lens +2,5 dioptrie **	0700600875

* HD-lenzen voorzien van een anti-kras harde laag voor een langere levensduur.

** Vergrootglazen zijn optionele accessoires die niet bij de complete helm worden geleverd. Bij deze vergrootglazen wordt de beugel voor dit glas meegeleverd.



ESAB / esab.com

